

christine sperl

www.weddingstyle.de

weddingstyle

hochzeitsmagazin

Nr. 1/2010

So finden Sie Ihr

TRAUM- KLEID

Tipps & Tricks

Komplette FEST- KONZEPTE

*gestaltet nach den Wünschen
unserer Leser*

Lassen Sie sich inspirieren:

FRISUREN & ACCESSOIRES

HOCHZEITS- KARTEN

traumhaft schön



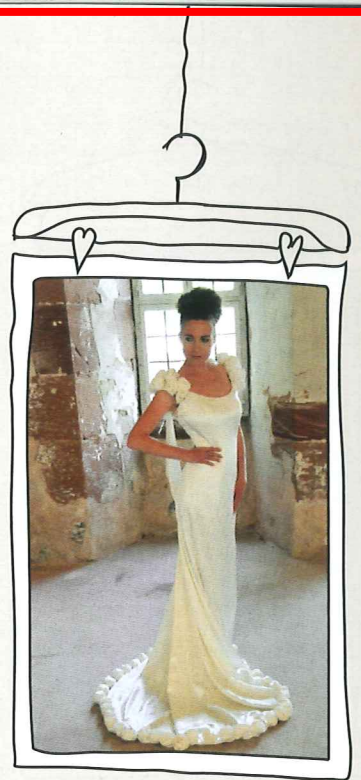
D: 5,80€ • A: 5,80€ • I: 7,85€
CH: 9,80SFR • B/NL/L: 6,85€



PLUS: SPARTIPPS FÜR JEDES BUDGET

PLANUNGSHILFEN VOM WEDDINGPLANNER ENTWICKELT.





GALANTE BRAUTMODEN

Im Elbbachtal 4a
57578 Elkenroth
T. 0 27 47 - 29 37
www.galante-brautmoden.de

Dieses Brautkleid ist mein Favorit 2010, weil dieses Kleid durch den schmal geschnittenen Empire-Stil feminine Eleganz ausdrückt. Highlights dieses Kleides sind die transparenten Träger, die durch zarte florale Stickerei die weibliche Schönheit zum Strahlen bringen.

Hersteller: Scala Moda
Modell: 21230

Passt zu diesen Figuren:

- Breite Hüften
- Schmale Silhouette
- Kleine Frauen
- Zierliche Frauen
- Frauliche Silhouette
- Athletische Figuren
- Kurze Oberkörper
- Große Frauen

Optimal passend zu diesen Hochzeitsstilen:

- Klassisch
- Pfiffig
- Verspielt
- Natürlich

BRAUTSTUDIO BRAUTMODEN IN KARBEN

Rathausstraße 37-39
61184 Karben
T. 0 60 39 - 9 55 53
www.hochzeitwelt.com

Dieses Brautkleid ist mein Favorit 2010, weil es „das etwas andere oder besondere“ Brautkleid ist. Die Schleppe kann abgetrennt werden, sodass es zum Beispiel bei der standesamtlichen Trauung in kurz und für die Kirche mit Schleppe getragen werden kann. Diese Varianten finde ich einfach klasse.

Hersteller: Justin Alexander
Modell: 8476

Passt zu diesen Figuren:

- Schmale Silhouette

Optimal passend zu diesen Hochzeitsstilen:

- Extravagant
- Pfiffig
- Modern

WEISS ZU SCHWARZ

MODELLKLEID UND EVENT

Institut Garnier 15
61381 Friedrichsdorf
T. 01 63 - 8 95 16 42
www.weiss-zu-schwarz.de

Dieses Brautkleid ist mein Favorit 2010, weil es mit seinem schlichten A-linigen Schnitt figurschmeichelnd angelegt ist. Von der Hüfte bis zum Saum verläuft ein Fluss aus stilisierten weißen Seidenblumen. Eine kleine angeschnittene Schleppe rundet es ab. Die Dupionseide überzeugt durch ihren edlen Glanz.

Hersteller: Eigene Kollektion
Modell: Rosa

Passt zu diesen Figuren:

- Breite Hüften
- Kleine Frauen
- Zierliche Frauen
- Frauliche Silhouette
- Große Oberweite
- Kurze Oberkörper
- Für einen langen, schmalen Look
- Große Frauen

Optimal passend zu diesen Hochzeitsstilen:

- Romantisch
- Extravagant
- Pfiffig
- Modern
- Verspielt
- Natürlich

DIE KLEID- MANUFAKTUR

Eichenstraße 8
61746 Kronberg im Taunus
T. 0 61 73 - 96 30 00
www.kleidmanufaktur.de

Dieses Brautkleid ist mein Favorit 2010, weil mir der Gegensatz der klassischen und eher kühlen Silhouette zu den romantischen und sehr zarten Rosen gefällt. Wie die Liebe, so braucht auch das Brautkleid immer ein Gegengewicht. Es muss darüber hinaus die Braut optimal ergänzen.

Hersteller: Eigene Kollektion
Modell: Rosensaum

Passt zu diesen Figuren:

- Schmale Silhouette
- Zierliche Frauen
- Frauliche Silhouette
- Athletische Figur
- Für einen langen, schmalen Look
- Große Frauen

Optimal passend zu diesen Hochzeitsstilen:

- Romantisch
- Extravagant
- Pfiffig
- Modern